

دليل قسم طب الأسنان للعام 2018-2019

نبذه عن قسم طب الأسنان: -

يعتبر قسم طب الأسنان من الاقسام المستحدثة في كلية المستقبل الجامعة حيث تم افتتاحه من قبل وزير التعليم العالي والبحث العلمي الاستاذ الدكتور " عبد الرزاق عبد الجليل العيسى " وذلك بموجب الامر الاداري الصادر من وزارة التعليم العالي والبحث العلمي ذي العدد (ت هـ / أ ق / 6001) في شهر تموز عام 2017 وقد استقبل القسم طلبته وبواقع 125 طالب وبعد ذلك وصل عدد الطلبة المقبولين الى 200 طالب من ضمنهم 17 طالب بمحنة مجانية، يضم القسم الفروع التالية: -

- 1- فرع ترميم الاسنان
- 2- فرع جراحة وجهه وفكين
- 3- فرع أمراض اللثة
- 4- فرع صناعة الأسنان
- 5- فرع أنسجة الفم
- 6- فرع جراحة الفم
- 7- فرع تقويم الاسنان
- 8- فرع امراض الفم

بالإضافة الى مختبرات الحاسوب ومختبرات الكيمياء الطبية والفيزياء الطبية .والأحياء الطبية ويتكون قسم طب الأسنان من كادر تدريسي طبي متقدم بالألقاب العلمية فضلا عن اساتذة كفؤين في العلوم الساندة.

رؤية قسم طب الأسنان: -

ان يكون قسم طب الاسنان في كلية المستقبل الجامعة رائد في مجال التعليم والتدريس لعلوم طب الاسنان إقليمي ودوليا من خلال تخريج أطباء اسنان ذو مهارات عالية قادرة على التواصل والتعامل مع المرضى وتحقيق المعلومات وتطويرها بالبحث العلمي وتطويراتها.

رسالة قسم طب الأسنان: -

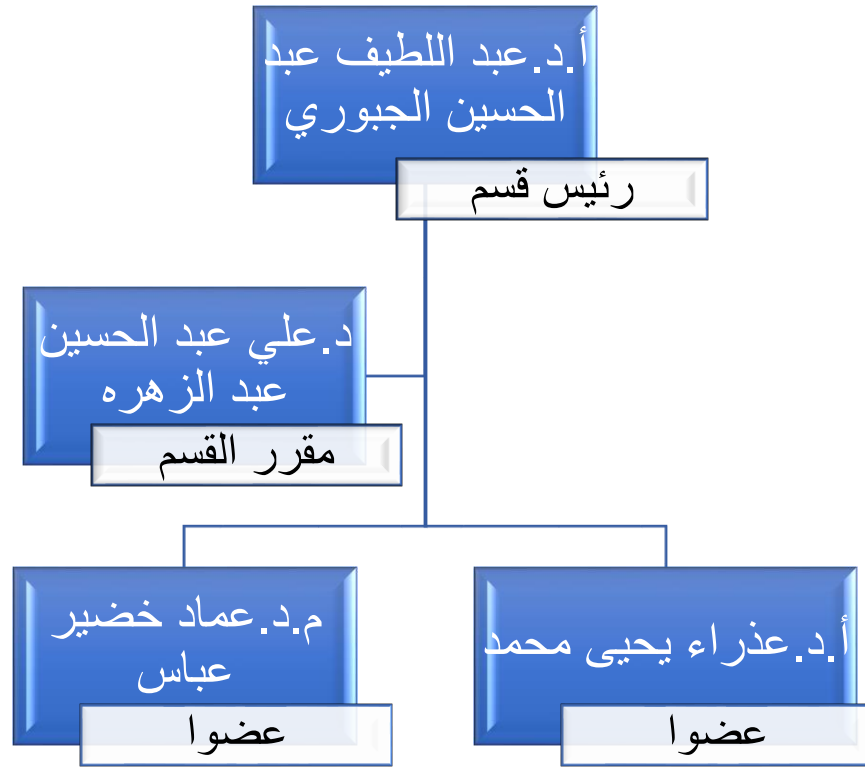
تطوير الخدمات الصحية والطبية والعلاجية والاستشارية في البلد واجراء البحوث العلمية الرصينة وزيادة مساهمتها الاجتماعية لخدمة افراد المجتمع من خلال الارتقاء في صحة الفم والاسنان.

أهداف قسم طب الأسنان:

- 1-تخريج كوادر علمية كفوة مؤهلة لتقديم افضل الخدمات الطبية والاستشارية في كافة الاختصاصات الدقيقة
 - 2-لفروع طب الاسنان
 - 3-الاعتناء والنهوض بصحة الفم والاسنان لأبناء المجتمع
- تطوير التعليم المستمر لأعضاء الهيئة التدريسية
بما يتناسب مع التطور العلمي الحاصل في الاختصاصات الدقيقة في علوم طب الاسنان عربيا واقليميا ودوليا

مجلس القسم: -

اعضاء مجلس قسم طب الاسنان



ت	الاسم	المنصب	الصفة في المجلس
1	أ.د. عبد اللطيف عبد الحسين الجبوري	رئيس قسم	رئيسا
2	أ.د. عذراء يحيى محمد	تدريسية	عضوا
3	د. علي عبد الحسين عبد الزهره	مقرر القسم	عضوا
4	م.د. عماد خضير عباس	تدريسي	عضوا

مجالات العمل لخريجي قسم طب الاسنان: -

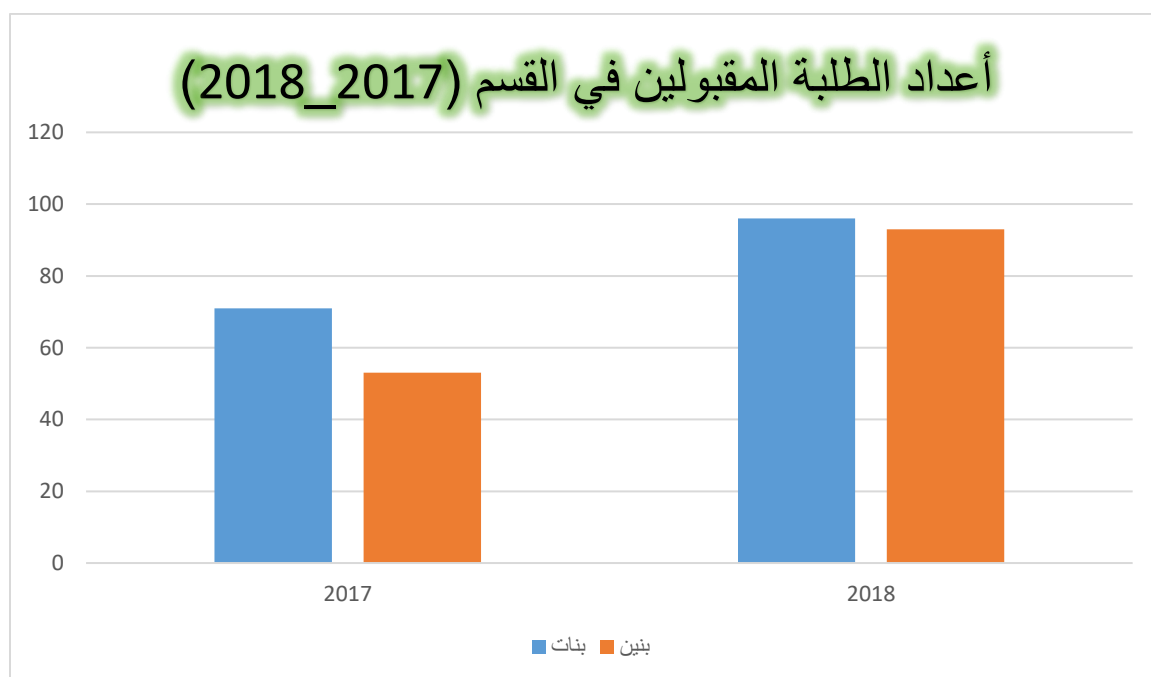
فتح عيادات تخصصية ومراكز.

النظام الدراسي المعتمد في قسم طب الأسنان: -

- نظام فصلي

أعداد الطلبة المقبولين في القسم لكافة سنوات استمرارية القسم

العام الدراسي		عدد المقبولين		عدد الخريجين	
		صباحي		مسائي	
		بنات	بنين	بنات	بنين
2018\2017		71	53		
المجموع			124		
2019\2018		96	93	/	/
المجموع			189		
المجموع الكلي		313		/	



طريقة القبول في الكلية: -

اولا: -الدراسة الصباحية

-معدل القبول بين 83-85

-والقبول على أساس المعدل

-الاجور الدراسية 10 مليون

ثانيا: -الدراسة المسائية: - لا يوجد

الكادر التدريسي في القسم: -

ت	الاسم الثلاثي	الشهادة	اللقب العلمي	التخصص	المنصب
1	أ.د. عبد اللطيف عبد الحسين الجبوري	دكتوراه	أستاذ	طبيب اسنان	رئيس القسم
2	أ.د. عذراء يحيى محمد	دكتوراه	أستاذ	طبيب اسنان	تدريسية
3	م.د. عماد خضير عباس	دكتوراه	مدرس	طبيب اسنان	تدريسي
4	م.د. أيشان عصمت عبد المجيد	دكتوراه	مدرس	طبيب اسنان	تدريسية
5	م.م. ضحى مالك حسن	ماجستير	مدرس مساعد	طبيب اسنان	تدريسية
6	م.م. عمار هادي شعلان	ماجستير	مدرس مساعد	طبيب اسنان	تدريسي
7	م.م. محمد فارس جعبار	ماجستير	مدرس مساعد	طبيب اسنان	تدريسي
8	م.م. هبه كامل جعفر	ماجستير	مدرس مساعد	فيزياء	تدريسية
9	م.م. فاطمة ستار جابر	ماجستير	مدرس مساعد	فيزياء	تدريسية
10	م.م. هدى حسين محمد جواد	ماجستير	مدرس مساعد	حاسبات	تدريسية
11	علي عبد الحسين عبد الزهره	بكالوريوس	معيد	طبيب اسنان	مقرر قسم
12	علا علي عبد الحسين	بكالوريوس	معيده	طبيب اسنان	معيده
13	علي حامد احمد	بكالوريوس	معيد	طبيب اسنان	معيد
14	علي أحسان كاظم	بكالوريوس	معيد	طبيب اسنان	معيد
15	رسل خليل حسين	بكالوريوس	ادارية	تكنولوجيا معلومات	أداريه
16	هدى داخل جاسم	بكالوريوس	معيده	تكنولوجيا معلومات	معيده

17	علياء حسن مجبل	بكالوريوس	معيده	تحليلات مرضية	معيده
----	----------------	-----------	-------	------------------	-------

نبذه عن مختبر انسجة الفم :-

تخصص مادة علم أنسجة الفم يتميز بدراسة ميكروسكوبية عملية لكل نسيج في السن والأنسجة المحيطة به كذا لك يتميز بدراسته (histology)ميكروسكوبية للغدد اللعابية وجيب الهواء الفكي وكذلك غضروف الفك. وهذه الأنسجة التي سيتم التعامل معها في الحياة العملية بعد التخرج ولذلك لابد للطلاب أن يلم بنوع النسيج الذي يتم التعامل معه.

نبذه عن مختبر الأنسجة العامة :-

علم الانسجة المرضية (التشريح المرضي للأنسجة)، هو دراسة مجهرية للأنسجة المريضة وأداة مهمة في علم الأمراض التشريحية، لأن التشخيص الدقيق للسرطان وأمراض أخرى عادة ما يتطلب فحص عينات الأنسجة. الأطباء المدربون، وفي بعض الأحيان مصادق عليهم من قبل المجلس الطبي كأطباء تشريح مرضي "اختصاصي باثولوجيا"، هم الذين يقومون بالاختبارات التشريحية المرضية وتقديم المعلومات التشخيصية على أساس ملاحظاتها.

نبذه عن مختبر المادة السنية: -



مختبر المواد السنية يحتوي على مواد صناعية خاصّة، مختلفة ومصنوعة خصيصاً للاستعمال في مجال طب الأسنان. ويوجد منها أنواع شتّى تختلف خصائصها وفقاً لهدف الاستعمال. تشمل المواد السنية : اللبيسات و الحشوات المؤقتة، المواد السنيّة الترميمية (الحشوات الدائمة، التيجان، الجسور)، الأدوات و المواد المستخدمة في معالجة جذور الأسنان، المواد المستخدمة في طبقات الأسنان، المواد المستخدمة في صناعة أطقم الأسنان والمعالجة السنية التعويضية، المواد المستخدمة في زراعة الأسنان، وغيرها الكثير.

نبذه عن مختبر صناعة الأسنان :-



ان الهدف الرئيسي من قسم صناعة الأسنان هو تدريب الطالب و تعليمه و إعداده نظريا و عمليا ليتخرج تقني صناعة أسنان يمتلك المهارة الفنية المتميزة و المتطورة و كذلك معرفة المواد والأجهزة المختبرية و كيفية التعامل معها و اطلاعها على أنواع المختبرات و أساليب تأثيثها و إدارتها و كذلك يحاول القسم و باستمرار إدخال كل جديد و مفيد مع التركيز على الجوانب العلمية و حذف كل قديم لا يتلاءم و مسيرة التطور العلمي و التقني و خاصة بعد التطور الحاصل في التعليم التقني و إنشاء الجامعة التقنية الوسطى و أخيرا يهدف القسم

إلى تخرج ملاكات تقنية تعمل في مختبرات صناعة الأسنان و تكون قادرة على انجاز كافة الخطوات بصناعة البدائل التقويمية السنية الثابتة و المتحركة و تعويضات الوجه و الفكين.

المقررات الدراسية: -

المرحلة الأولى			
الوحدات	الساعات		المادة
	العملي	النظري	
1	/	2	مصطلحات
1	/	2	حقوق انسان
1	2	2	الفيزياء الطبية
1	2	2	الكيمياء الطبية
1	2	1	تشريح الاسنان
1	2	1	تشريح عام
1	2	1	حاسبات
1	2	1	احياء طبية

ملاحظه: الوحدات الدراسية للنظري ساعتين/وحدة

الوحدات الدراسية للعملي ثلاث ساعات /وحده

المرحلة الثانية			
الوحدات	الساعات		المادة
	عملي	نظري	
1,5	2	1	انسجة فم
1,5	2	2	انسجة عامه
3	6	2	صناعة اسنان
2	3	2	فسلجه
1,5	3	1	مادة سنية
1,5	3	1	كيمياء حيائية
2	3	2	تشريح عام
2	3	1	فسلجه الفم
2	3	1	أجنة

المرحلة الثالثة			
الوحدات	الساعات		المادة
	عملي	نظري	
1,5	6	2	صناعة اسنان
4	9	2	ترميم اسنان
1,5	3	1	جراحة فم
1,5	3	1	طب مجتمع
2	3	2	ادوية
2	3	2	امراض عامه
1,5	3	1	اشعه
2	3	2	احياء مجهرية

المرحلة الرابعة			
الوحدات	الساعات		المادة
	عملي	نظري	
3	6	2	صناعة أسنان
3	6	2	ترميم اسنان
3	6	2	جراحة فم
2	3	2	امراض اللثة
2	3	2	تقويم اسنان
2	3	2	امراض فم
2	3	2	باطنية
2	3	2	جراحة عامه

المرحلة الخامسة

الوحدات	الساعات		المادة
	نظري	عملي	
3	2	6	صناعة اسنان
3	2	6	ترميم اسنان
3	2	6	جراحة فم
2	2	3	طب الفم
2	2	3	تقويم اسنان
3	2	6	امراض اللثة
2	2	3	طب اسنان الاطفال
2	2	3	طب الاسنان الوقائي

كادر قسم طب الأسنان



